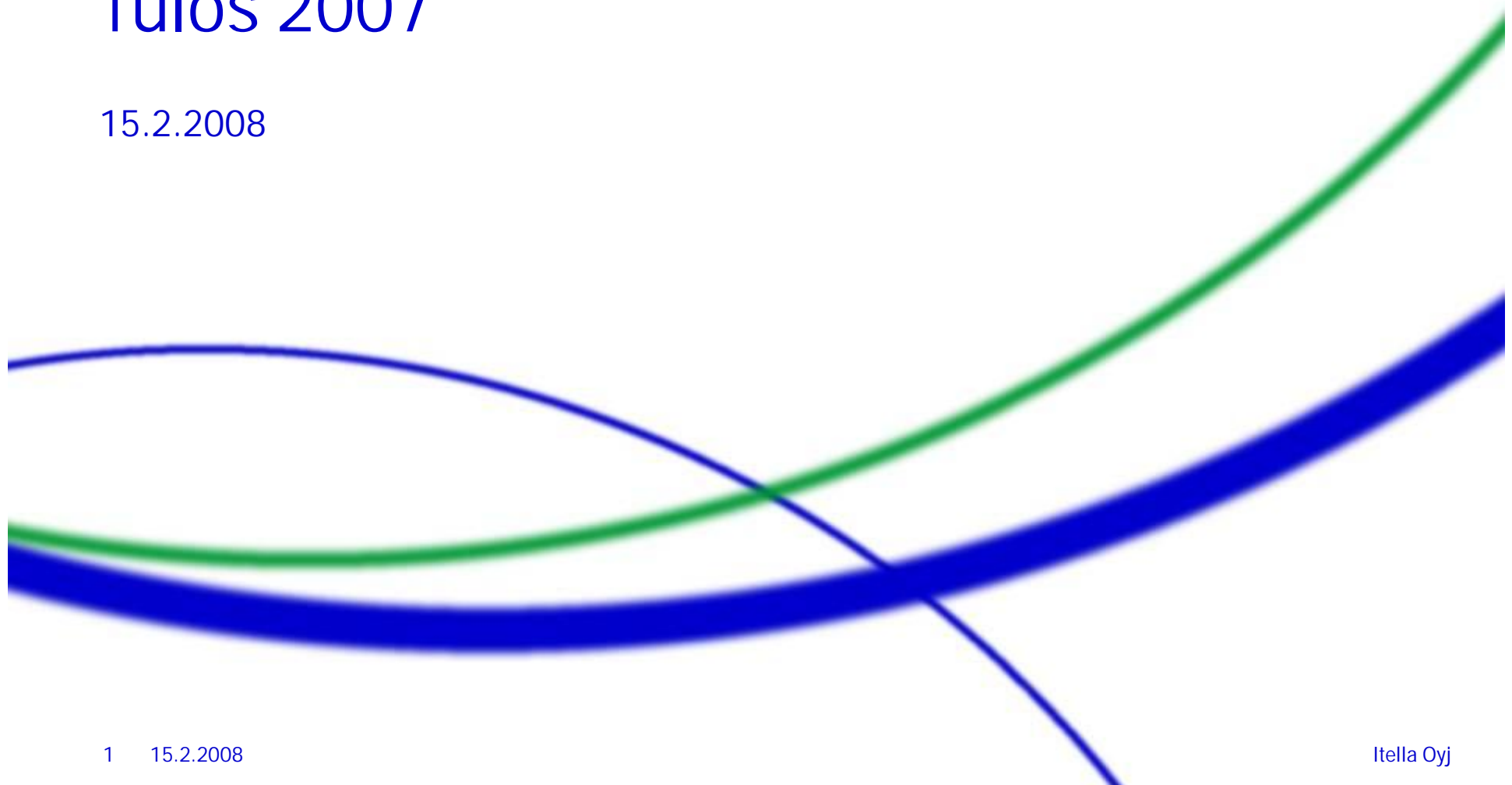


# Itella Oyj Tulos 2007

15.2.2008



# Itella lyhyesti

- Palveluita tieto- ja tavaravirtojen hallintaan

**Itella  
Viestinvälitys**  
kirjeiden, lehtien  
ja suoramainosten  
jakelupalvelut

**Itella  
Informaatio**  
informaatio-  
logistiikan  
palvelut

**Itella  
Logistiikka**  
palvelu-  
logistiikan  
ratkaisut

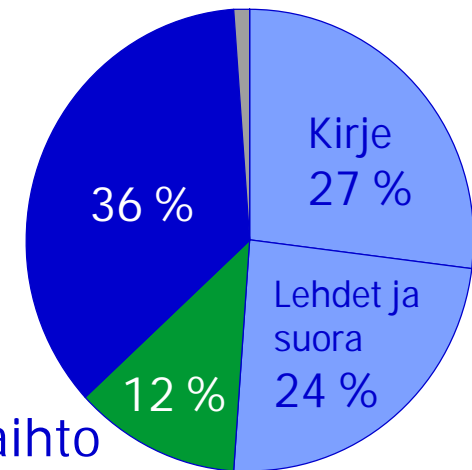
- Puolasta Itellan 10. maa keväällä 2008
- Yritysasiakkaille Itella, kuluttajille Posti



## Itellan tulos 2007

	2007	2006	Muutos
Liikevaihto, milj. euroa	1 688,3	1550,6	+ 9 %
Liikevoitto, milj. euroa	101,8	89,0	+ 14 %
Liikevoittoprosentti	6,0 %	5,7 %	

- Liikevaihto kasvoi 9 %
  - yritysostot 3 %
  - orgaaninen kasvu 6 %
- Voimakkain kasvu Itella Informaatiossa (+ 17 %) ja Itella Logistiikassa (+ 17 %).
- Kansainvälisen liikevaihdon osuus 25 %
- Henkilöstörahaan 6 miljoonaa euroa
- Hallituksen osinkoehdotus 39 miljoonaa euroa



Liikevaihto

- Itella Viestinvälitys 51 % (53 % vuonna 2006)
- Itella Informaatio 12% (12 %)
- Itella Logistiikka 36 % (34 %)

## Itella Viestinvälitys 2007

	2007	2006
Liikevaihto, milj. euroa	893,8	869,7
Liikevoitto, milj. euroa	88,9	73,6
Liikevoittoprosentti	9,9 %	8,5 %

- Kirjeviestinnän kokonaisvolyymi kasvoi hieman
  - 1. luokan kirjemäärät nousivat 2 %
  - 2. luokan kirjeet vähenivät hieman
- Osoitteettomat mainokset kasvoivat 14 %
- Aikakauslehdissä nousua 2 %
- Sanomalehtien jakelumäärät ennallaan
  - sanomalehtien osuus 8 % konsernin kokonaisliikevaihdosta

## Itella Viestinvälitys 2008

# Kotimaan liiketoimintaa vahvistetaan

- Lajittelu- ja jakeluverkoston kehitysohjelma 2007 - 2011
  - yli 150 miljoonan investoinnit
  - uusin tuotantoteknologia käyttöön
  - joustavia ratkaisuja tavoittamiseen
    - vastaanottaja saa postin haluamaansa osoitteeseen ja kanavaan
- Asiakkuusmarkkinoinnissa kasvuodotuksia
- Painopisteenä tuottavuuden parantaminen
- Valmistaudutaan EU-postipalveludirektiivin vaikutuksiin



## Itella Informaatio 2007

	2007	2006
Liikevaihto, milj. euroa	201,1	171,3
Liikevoitto, milj. euroa	5,4	-5,3
Liikevoittoprosentti	2,7 %	-3,1 %

- Liikevaihto kasvoi 17 %
  - yritysostojen osuus 7 %
  - orgaaninen kasvu 10 %
- iPost-palvelu vahvassa kasvussa Ruotsissa ja Suomessa
- Tulosta paransi
  - dokumenttien hallinnan palvelut
  - sähköinen liiketoiminta (esim. eInvoice ja EDI)
- Itella valittiin valtionhallinnon laskutuksen sähköistäjäksi

- Liiketoiminta käynnistyy Puolassa
  - Itella osti tammikuussa 2008 BusinessPoint S.A:n
    - dokumenttien hallinnan ja tulostuksen palveluita
- Kasvualueet
  - taloushallintoa palvelevien prosessien ulkoistuskaupat
  - iPost-palvelun laajentaminen Tanskaan, Norjaan ja Saksaan
  - julkisen sektorin sähköinen asiointi
- Kovan kilpailutilanteen vaatima tehostaminen jatkuu



## Itella Logistiikka 2007

	2007	2006
Liikevaihto, milj. euroa	619,8	530,0
Liikevoitto, milj. euroa	22,2	36,7
Liikevoittoprosentti	3,6 %	6,9 %

- Liikevaihto kasvoi 17 %
  - yritysstojen osuus 8 %
  - orgaaninen kasvu 9 %
- Markkinaosuus ja volyymit kehittyneet hyvin kovasta kilpailusta huolimatta
- Moskovan logistiikkakeskus avattiin huhtikuussa
- Uudet logistiikkakeskukset Osloon ja Kaunasiin
- Yritysstot
  - SHW Logistiikka Oy; huonekalulogistiikkaa
  - PS Logistics AB; kv-rahtia ja sopimuslogistiikkaa



## Itella Logistiikka 2008

# Pohjoiseurooppalaisen logistiikkatoimijan rakentaminen jatkuu

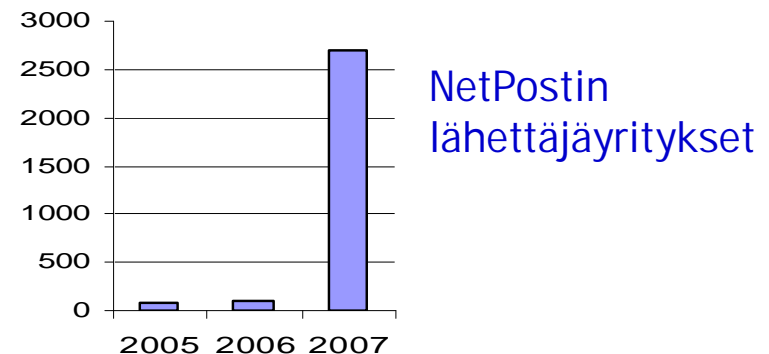
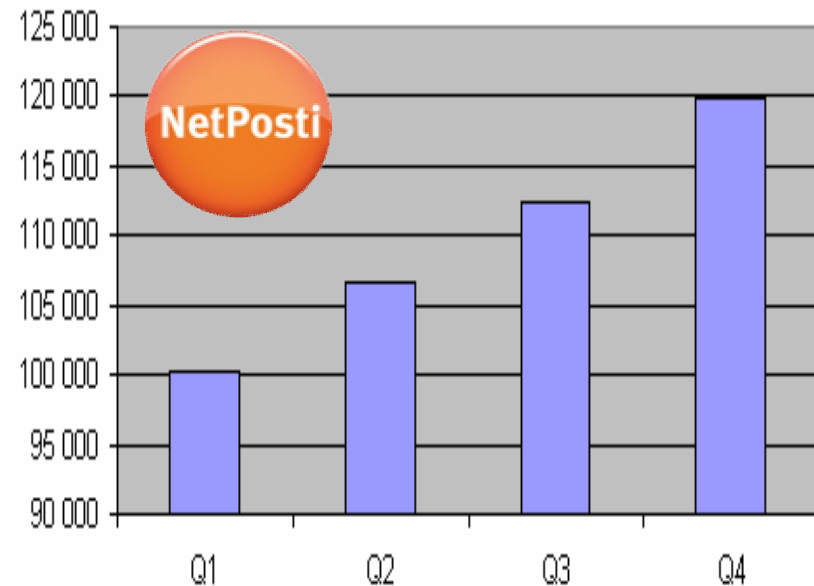
- Kannattavuuden parantaminen
- Liiketoiminnan kasvattaminen yritysostoin
  - kansainvälisiin rahtipalveluihin erikoistuneen Kauko Groupin ja Hansar Logisticsin hankinta
- Investoinnit Venäjälle ja Baltian maihin
- Yhtenäisten toimintamallien ja tietojärjestelmien kehittäminen
- Laadun ja ympäristötehokkuuden parantaminen



# Kuluttaja Postin asiakkaana

- Posti tavoittaa jokaisen suomalaisen kaikkialla Suomessa
- Entistä monipuolisemmat palvelut lähettämiseen, vastaanottamiseen, muistamiseen ja asiointiin
- Kolme palvelukanavaa: lähes 1 200 postia, puhelinpalvelu, [www.posti.fi](http://www.posti.fi)
- Sähköinen asiointipalvelu NetPosti vahvassa kasvussa
  - 2 000 lähettäjäyritystä
  - 115 000 vastaanottajaa
  - yli miljoona viestiä vuonna 2007
  - 1 000 lomaketta
- Asiakastyytyväisyys kehittynyt myönteisesti

NetPostiin rekisteröityneet kuluttajat 2007



## Mittavat panostukset henkilöstöön

- Suomen toiseksi suurin yritystyönantaja
  - 25 000 työntekijää, joista yli 92 % Suomessa
- Suurpanostukset työhyvinvoinnin kehittämiseen tuottivat tulosta
  - sairaslomaprosentti laskussa
  - työtapaturmien määrä laskenut selvästi
  - ennenaikaiset työkyvyttömyyseläkkeet vähentyneet 25 %
- Itellan kehittämä ainutlaatuinen työhyvinvointisäätiö
- Suomen suurin henkilöstörahasto
  - voittopalkkio 6,0 miljoonaa euroa 2007
  - ulkomaisten tytäryhtiöiden työntekijät voittopalkkiojärjestelmän piiriin 2008
- Henkilöstötyytyväisyys hyvällä tasolla



# Ajankohtaista vuonna 2008

- Kotimaan investointiohjelma jatkuu postinjakelussa
- Kansainvälistyminen jatkuu
  - Puola, Venäjä
- Kuluttaja-asiakkaiden palvelustrategiaa kirkastetaan
- Haasteena kustannusten nousun hallitseminen
- Ympäristökysymykset osaksi strategiaa



Kiitos mielenkiinnosta!